



#### DETTAGLI

- Elastico e coulisse in vita
- 2 tasche
- 1 tasca sul retro

#### TAGLIE

XS ÷ 4XL  
Slim Fit

#### COLORE

000 Nero

#### TESSUTO

62% cotone  
35% poliestere  
3% elasthan  
180 g / m<sup>2</sup>



Le misure indicate si riferiscono alle taglie **S** per i capi femminili, **L** per i capi maschili. Per i capi a taglia unica le misure indicate sono effettive.

Il pantalone da lavoro Noah trae ispirazione dal modello Alan ma ha una vestibilità più slim. Viene realizzato in satin poliestere cotone elasticizzato, con una grammatura di 180 g / m<sup>2</sup>. Il tessuto risulta estremamente performante, resistente ai lavaggi ad alte temperature. Un elastico alto 4 cm ed una comoda coulisse cingono la vita. Il capo è arricchito da due tasche sui fianchi ed una piccola tasca posteriore.

#### COLORI DISPONIBILI



000 Nero

TABELLE TAGLIE  
E CORRISPONDENZE

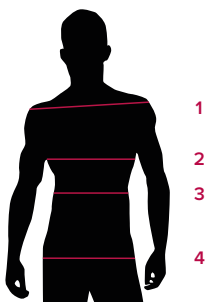
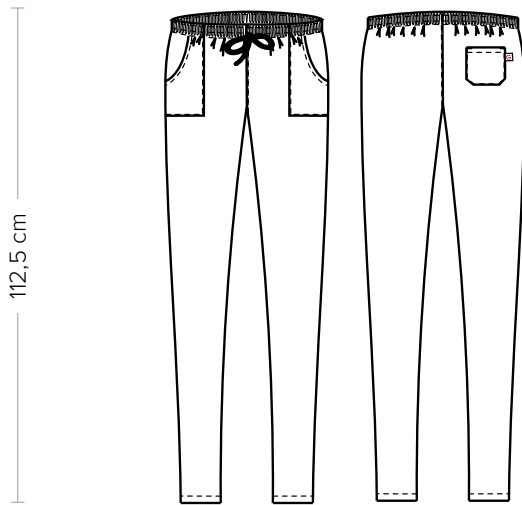


TABELLA ST-P4 SLIM FIT

TAGLIA	XS	S	M	L	XL	XXL	3XL	4XL
1 - SPALLE								
2 - CIRCONFERENZA TORACE								
3 - CIRCONFERENZA VITA	69-76	76-80	80-84	84-88	88-94	94-100	100-106	106-112
4 - CIRCONFERENZA BACINO	86-92	92-96	96-100	100-104	104-110	110-116	116-122	122-128

**GUIDA ALLE TAGLIE** **1)** Prendere le misure anatomiche (corpo con abbigliamento intimo) senza stringere mantenendo ben teso il metro. **Nota:** nel caso vogliate indossare dei camici già con dell'abbigliamento sotto prendete le misure già abbigliati. **2)** Nel caso tra le misure prese vi fosse una misura a cavallo fra 2 taglie vi consigliamo di prendere quella più grande. **3)** Le misure della tabella sono espresse in centimetri.



### DETAILS

- Elasticated waistband with drawstring
- 2 pockets
- 1 rear pocket

### SIZES

XS ÷ 4XL  
Slim Fit

### COLOURS

000 Black

### FABRIC

62% cotton  
35% polyester  
3% elastane  
180 g / m<sup>2</sup>



The measures indicated refer to sizes **S** for women, **L** for men. For one-size-fits-all garments, the measurements indicated are effective.

The Noah work trousers are inspired by the Alan model but have a slimmer fit. They are made of cotton polyester satin elasticized, with a grammage of 180 g / m<sup>2</sup>. The fabric is extremely performing, resistant to washing at high temperatures. A 4 cm high elastic and a comfortable drawstring surround the waist. The garment is enriched by two pockets on the sides and a small pocket rear.

### AVAILABLE COLOURS



000 Black

SIZE TABLES  
AND CORRESPONDENCES

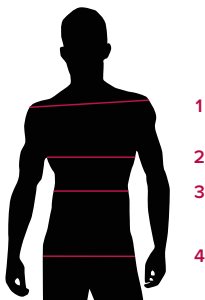


TABLE ST-P4 SLIM FIT								
SIZE	XS	S	M	L	XL	XXL	3XL	4XL
1 - SHOULDERS								
2 - CHEST CIRCUMFERENCE								
3 - WAIST CIRCUMFERENCE	69-76	76-80	80-84	84-88	88-94	94-100	100-106	106-112
4 - HIPS CIRCUMFERENCE	86-92	92-96	96-100	100-104	104-110	110-116	116-122	122-128

**SIZE GUIDE** **1)** Take the anatomical measurements (body with underwear) without tightening, keeping the measuring tape taut. Note: in case you want to wear of the gowns already with the clothing underneath take the measurements already dressed. **2)** If there is a measure between 2 sizes between the measurements taken, we advise you to take the bigger one. **3)** The measurements in the table are expressed in centimeters.